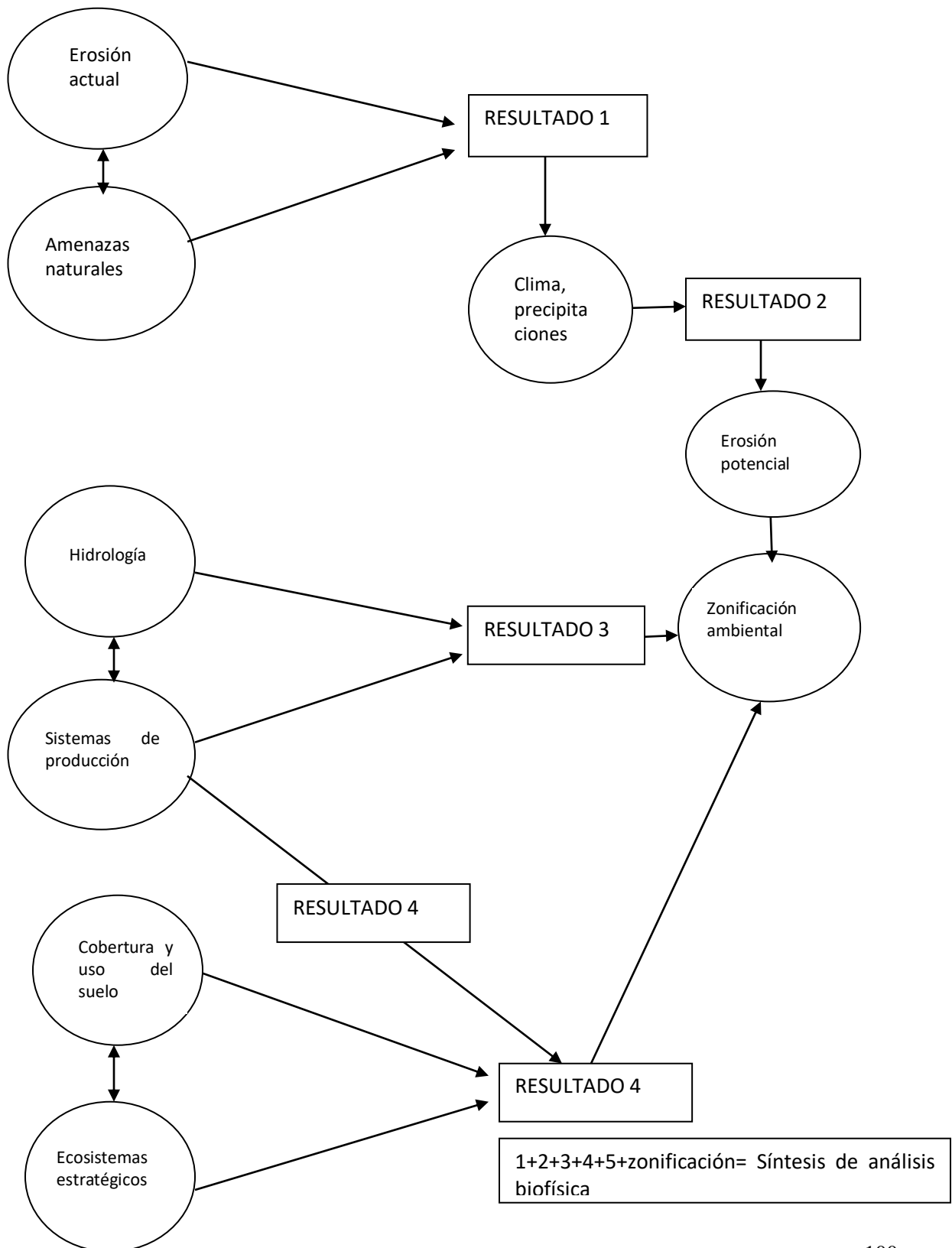


ANEXO 7. SINTESIS CUENCA ANAMICHÚ (METODOLOGIA)

1. Comparar mapas y sacar una conclusión de los siguientes temas:



2. Hacer análisis, comparando la dinámica poblacional con la caracterización del agua y el índice de escasez.
3. Conclusión final del equilibrio ambiental en la cuenca hidrográfica, considerando la población, la infraestructura existente y la economía.

El producto de esta metodología es la síntesis de la cuenca hidrográfica, la cual permite hacer un balance y evaluación de la misma, para lograr una óptima formulación.