

3042  
 100



CONTRATO SERVICIOS PROFESIONALES  
 INDEPENDIENTES N° 088/2021  
 NIT: 890.702.731-8

Evaluación hidráulica y estructural del sistema de captación existente de la represa Cucuana

Localización General:



Representante Legal:  
 AMBAR CONSTRUCCIONES Y ASesorIAS SAS  
 R.L. Heidy Johana Ovalle Dueñas

Parámetros Geodésicos:  
 Sistema de Coordenadas: BOGOTÁ, MAGNA  
 Proyección: Transversa Mercator  
 Datum: WGS-84  
 Elipsoide: GRS-80  
 Origen de Coordenadas: Bogotá

COORDENADAS MONOPOLO  
 Latitud: 5° 30' 48,1" N  
 Longitud: 76° 28' 33,3" W  
 Norte: 1 000 000m  
 Factor de escala: 1/1000  
 Unidades: Metros

Revisó:  
 Henry Julian Rodríguez Astiza

Levantó:  
 Johann Mauricio Cardona Cortés

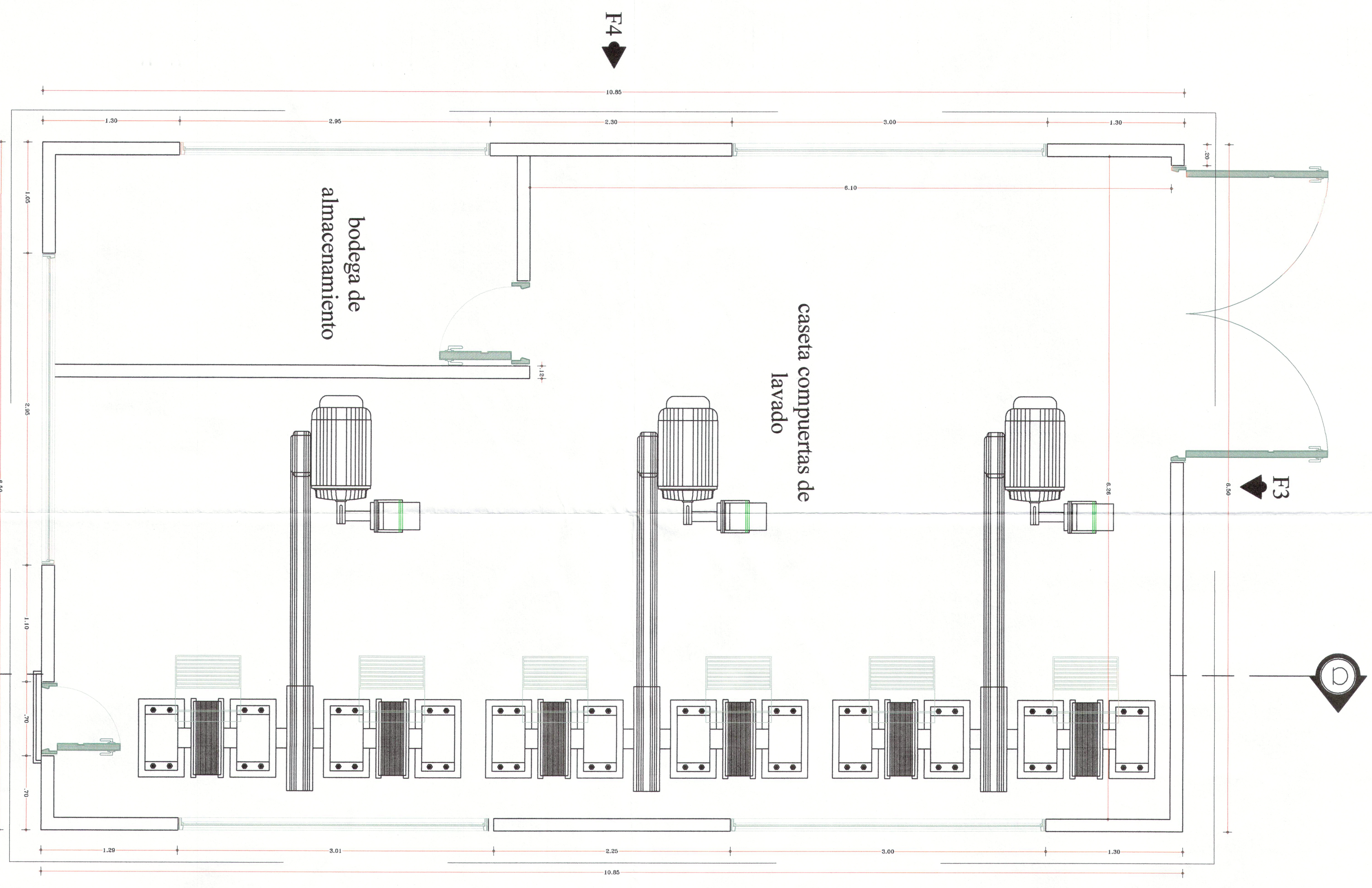
Contiene: LEVANTAMIENTO  
 ARQUITECTONICO CASETA  
 COMPUTERTAS DE LAVADO PARA LA  
 EVALUACION HIDRAULICA Y  
 ESTRUCTURAL DEL SISTEMA DE  
 CAPTACION EXISTENTE DE LA  
 REPRESA CUCUANA

FECHA:  
 ENERO DEL 2022

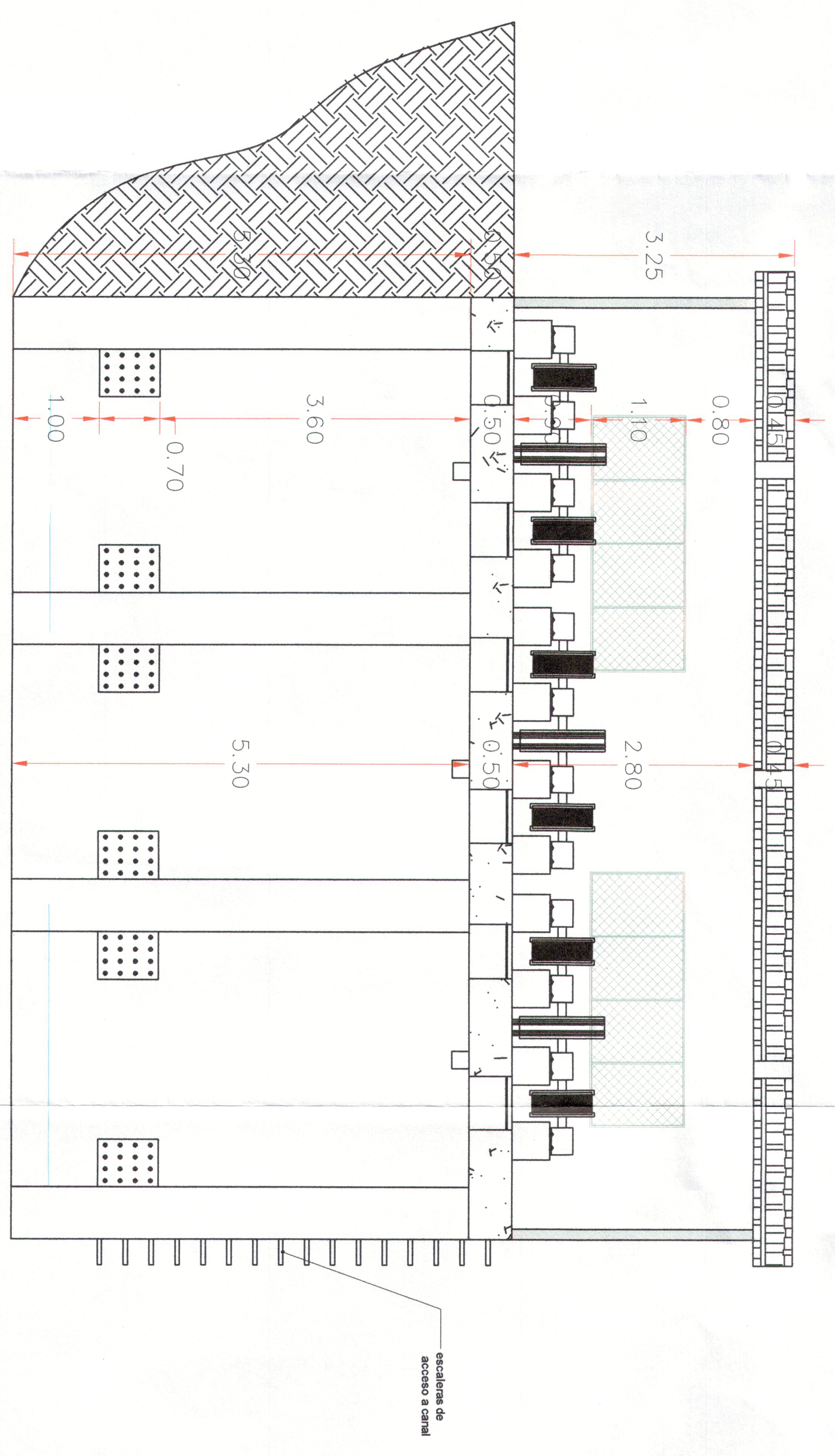
ESCALA PLANTA: 1:1250  
 ESCALA PERFIL: 1:1250  
 ESCALA PERIL V: 1:240

PLANO:  
 PLAN - ARQ - 1

4/4



PLANTA ARQUITECTÓNICA  
 caseta compuertas de lavado  
 ESC. 1:25



CORTE A-A  
 caseta compuertas de lavado

192