



División político administrativa veredal
 Departamento del Tolima; Municipio de Casabianca
VEREDAL MUNICIPIO DE CASABIANCA

Ibagué - Tolima
 2023

Leyenda Temática

Zona	Área ha
Centro Poblado Rural	19,47
Veredal	17929,35
Zona Urbana	28,10
Total	17976,93

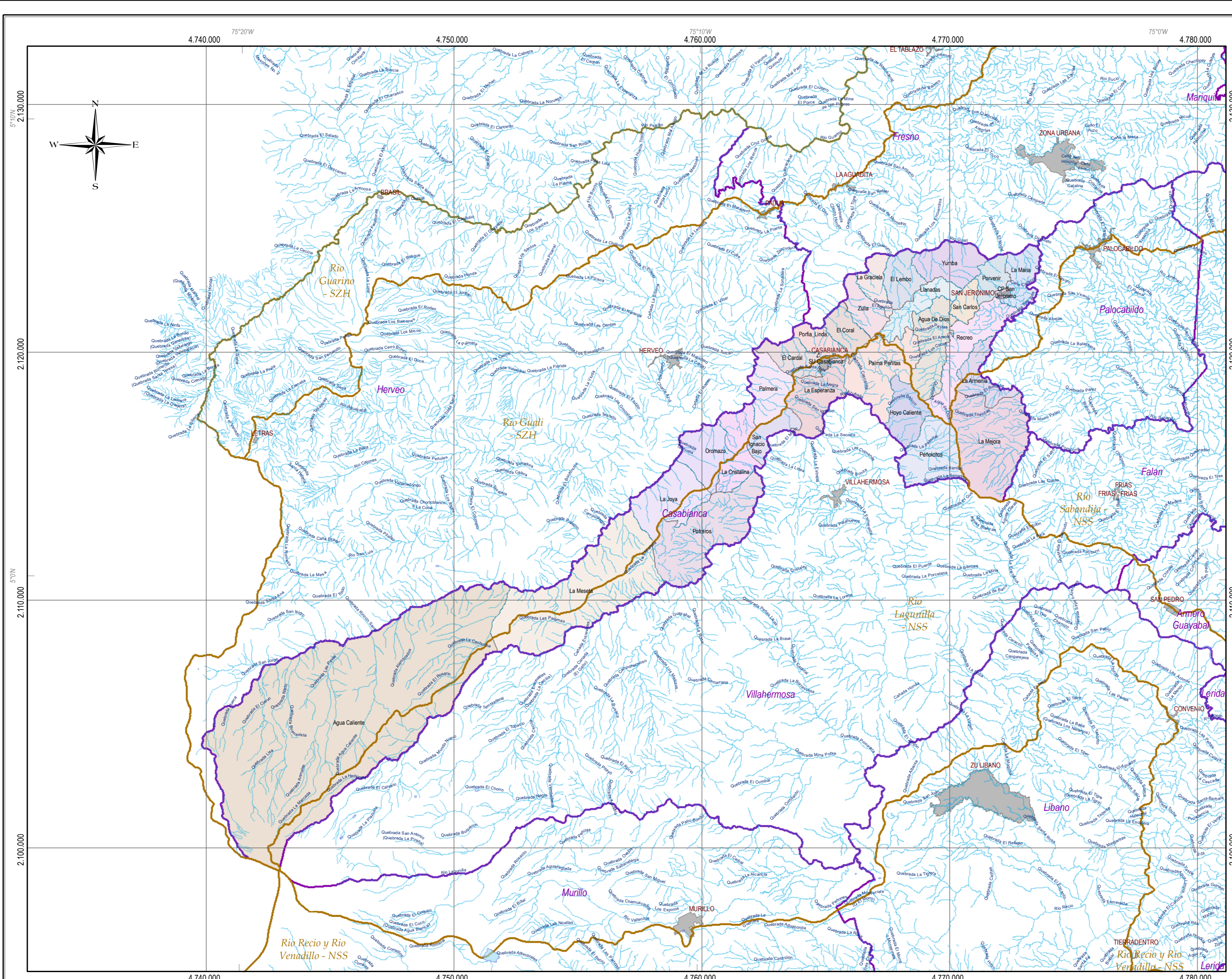
Información de referencia

Cartografía base	Sistema de coordenadas
Planchas IGAC a escala 1:25.000	Coordinate System: CTM12 Projection: Transverse Mercator Datum: MAGNA False Easting: 5.000.000,000 False Northing: 2.000.000,000 Central Meridian: -73.0000 Scale Factor: 0.9992 Latitude Of Origin: 4,0000 Units: Meter
Elaboró: OADE - TIC; Grupo SIG	
Revisó y aprobó: OADE - TIC; Grupo SIG	

Escala:

Escala Digitalización 1:25.000
 Escala impresión 1:100.000

0 0,75 1,5 3 4,5 6 7,5 9 Km
 1 cm = 1.000 metros



Base cartográfica

- Via pavimentada dos calzadas
- Via sin pavimentar dos calzadas
- Via pavimentada angosta
- Via sin pavimentar angosta
- Via transitable en tiempo seco
- Carretable
- Camino, Sendero

Convenciones

- Curva de nivel indice
- Curva de nivel intermedia
- Drenaje sencillo
- Cuerpos de agua
- Áreas inundables
- Lagunas
- Pista de aterrizaje
- Otras Construcciones
- Establecimiento Educativo
- Cementerio, Parque cementerio
- Red de alta tensión
- Limite de la zona de estudio
- Limite subzonas hidrográficas
- Limite de municipio
- Limite veredal
- Zona Urbana / Centro poblado

Esquema de Localización

