

# Medición y seguimiento de desempeño sistema de gestión de seguridad y salud en el trabajo 1er trimestre 2017



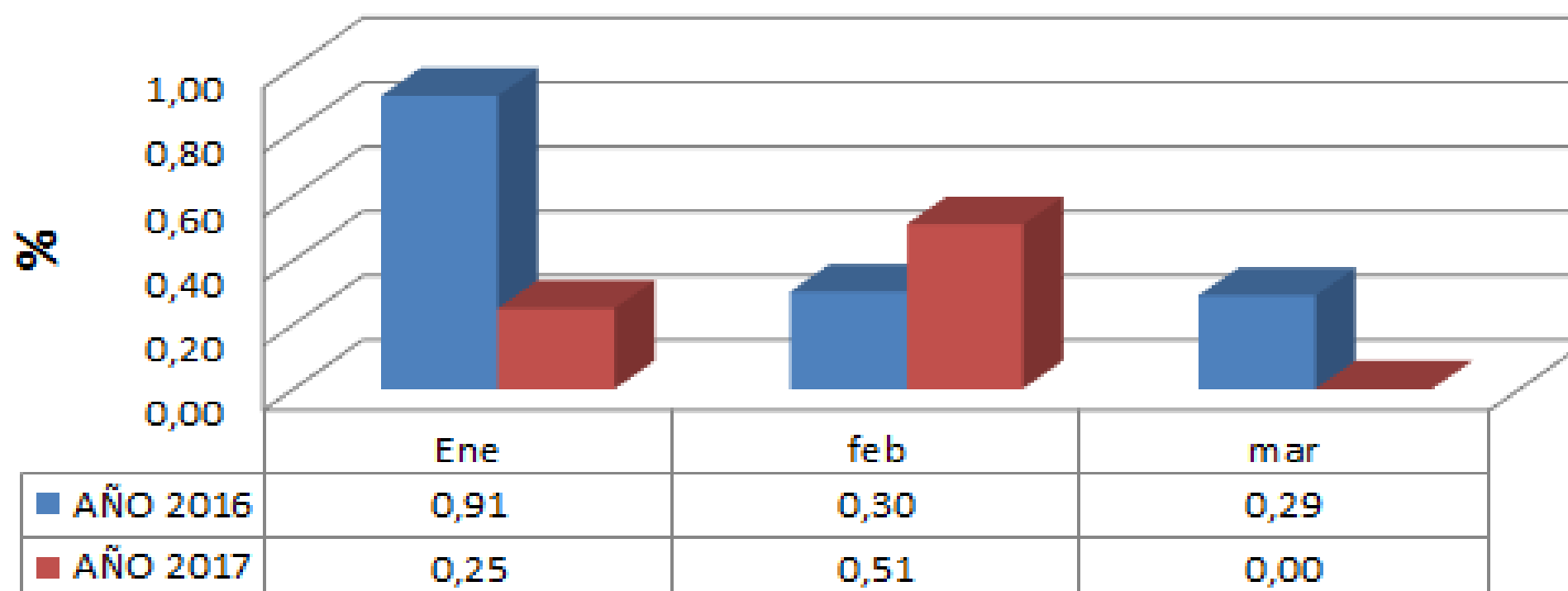
COMPONENTE	PROGRAMA	PROGRAMADO	EJECUTADO	%
Legislación y normatividad	Plan básico legal	23	7	30,43
Protección y promoción de la salud	Programa protección y promoción de la salud	36	5	13,89
Gestión de peligros y riesgos	Programa de gestión de peligros y riesgos	91	16	17,58
Capacitación en seguridad y salud en el trabajo	Educación en seguridad y salud en el trabajo	26	11	42,31
<b>Total</b>		<b>176</b>	<b>39</b>	<b>22,16</b>

El Sistema de Gestión de Seguridad y Salud en el Trabajo se estableció por componentes y programas durante el primer trimestre del año 2017 se ha ejecutado el 22.16% de las actividades.

***¡Porque Todos Somos Vigías!***

# Evolución Tasa de Accidentalidad 2016- 2017

## Tasa de accidentalidad 1er trimestre 2016- 2017



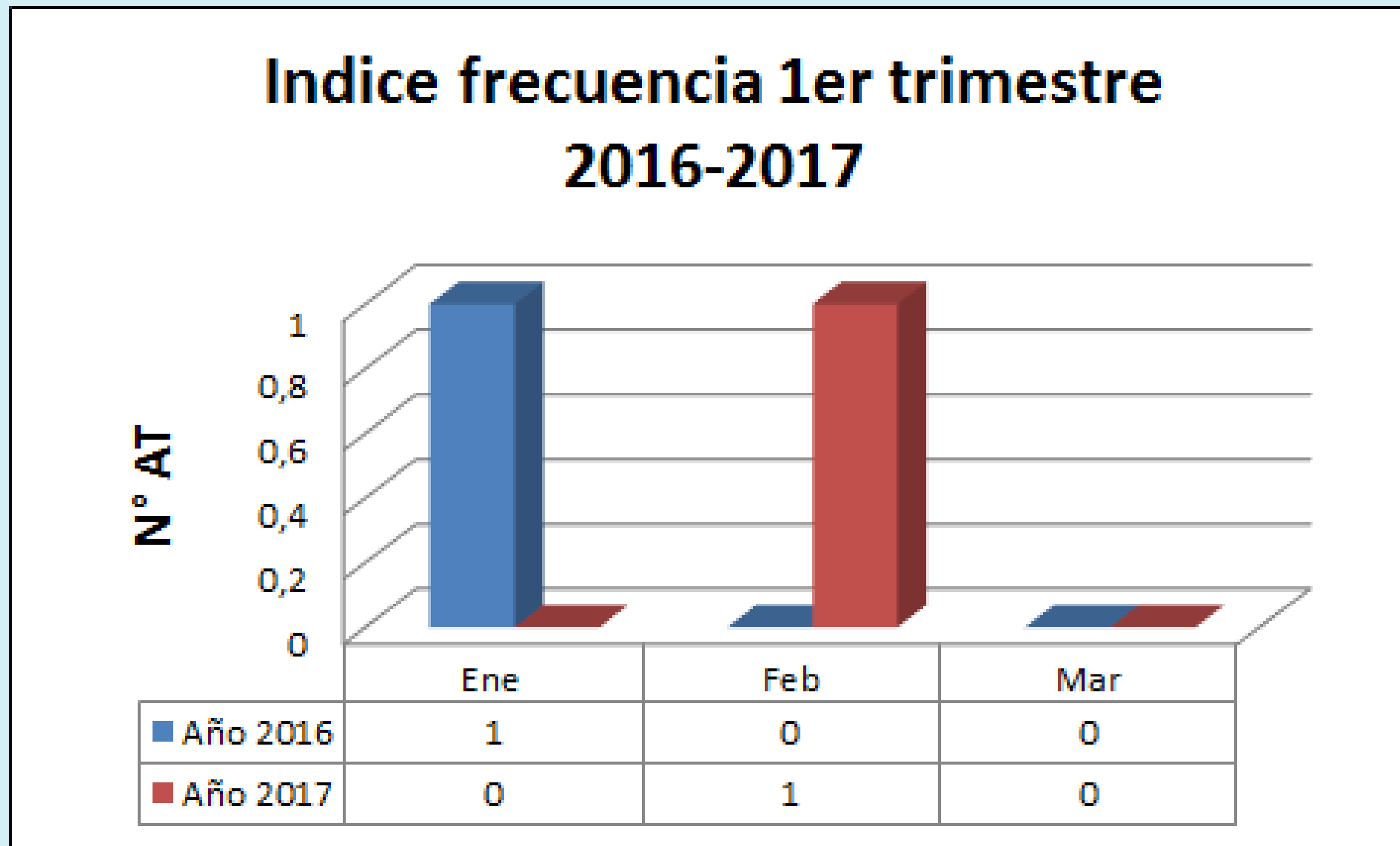
En el grafico se observa la evolución de la tasa de accidentalidad del año 2016-2017, se evidencia una disminución de la tasa de accidentalidad en el año 2017, en comparación con el año anterior.

***¡Porque Todos Somos Vigías!***

# Índice de frecuencia 2016- 2017



Corporación Autónoma  
Regional del Tolima



*NTC 3701 Guía para la clasificación, registro y estadística de accidentes y enfermedades laborales*

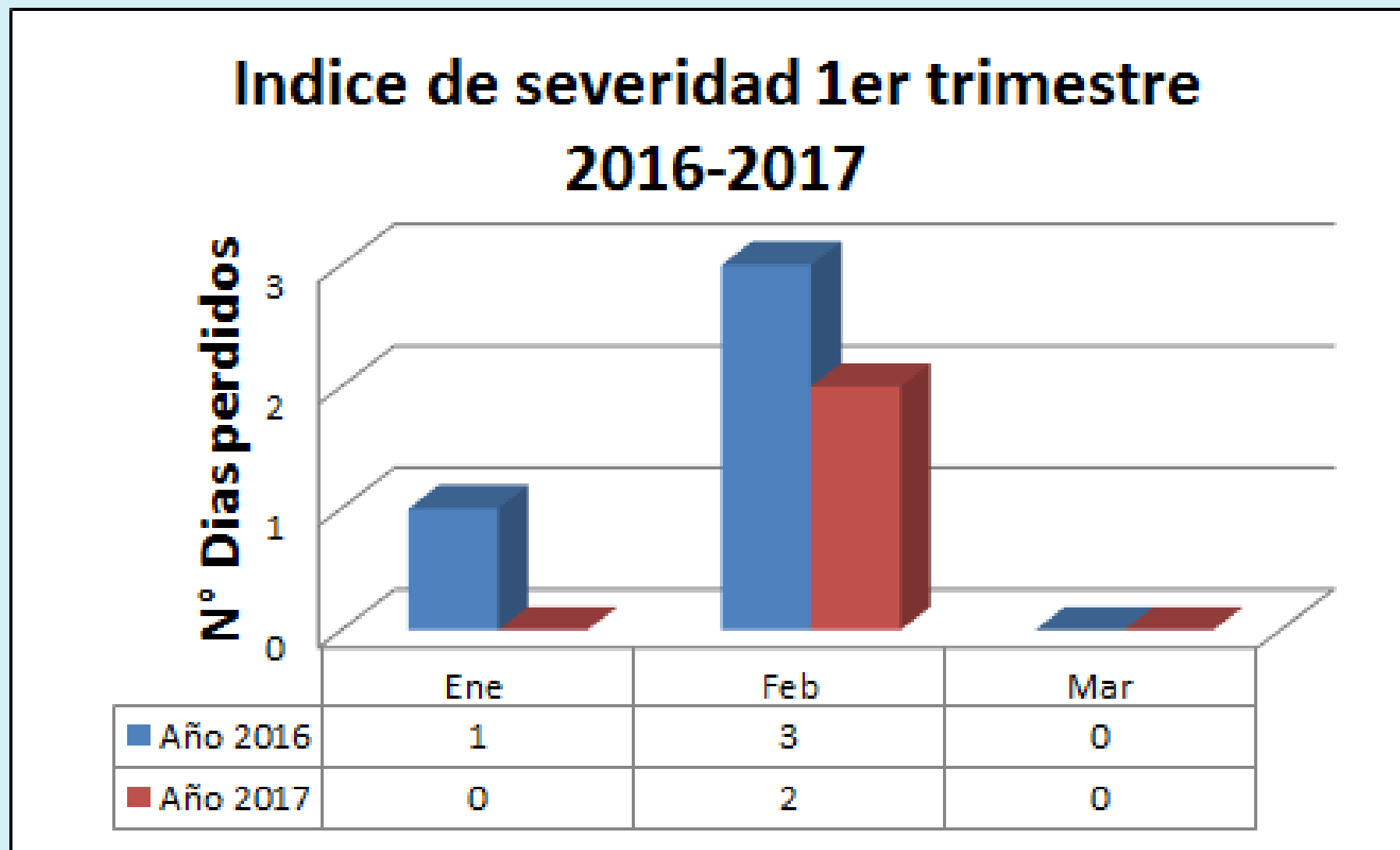
El grafico muestra un comparativo del índice de frecuencia del año 2016 – 2017; se observa que durante el primer trimestre de los dos años el índice de frecuencia alcanzo a ser de uno, en diferentes periodos, significa que por cada 20.000 Horas Hombres Trabajadas, la frecuencia fue de uno.

***¡Porque Todos Somos Vigías!***

# Índice de Severidad 2016- 2017



Corporación Autónoma  
Regional del Tolima



*NTC 3701 Guía para la clasificación, registro y estadística de accidentes y enfermedades laborales*

El grafico muestra la severidad de los accidentes presentados, es decir el número de días perdidos por los casos presentados; lo cual se evidencia que durante el primer trimestre del año 2016-2017, los accidentes que han presentado mayor severidad fueron durante el periodo del año anterior.

**¡Porque Todos Somos Vigías!**



Corporación Autónoma  
Regional del Tolima

# GRACIAS



Cortolima, Corporación Autónoma



Cortolima



Corporación Autónoma  
Regional del Tolima



@Cortolima

*¡Porque Todos Somos Vigías!*